



คู่มือ

การเลื่อนและแต่งตั้งพนักงานส่วนท้องถิ่นให้ดำรงตำแหน่งในระดับที่สูงขึ้น
ประเภททั่วไป ระดับชำนาญงาน และประเภทวิชาการ ระดับชำนาญการ

องค์การบริหารส่วนตำบลแควอ้อม
อำเภออัมพวา จังหวัดสมุทรสงคราม

งานกาารเจ้าหน้าที่

คู่มือ

การเลื่อนและแต่งตั้งพนักงานส่วนท้องถิ่นให้ดำรงตำแหน่งในระดับที่สูงขึ้น
ประเภททั่วไป ระดับชำนาญงาน และประเภทวิชาการ ระดับชำนาญการ

การเลื่อนและแต่งตั้งพนักงานส่วนท้องถิ่นให้ดำรงตำแหน่งในระดับที่สูงขึ้น ประเภททั่วไป ระดับชำนาญงาน

๑. คุณสมบัติและเงื่อนไข

พนักงานส่วนท้องถิ่นประเภททั่วไปจากระดับปฏิบัติงาน จะเลื่อนระดับเป็นชำนาญงาน ต้องมี
คุณสมบัติ และเงื่อนไข ดังนี้

๑.๑ คุณสมบัติ มีคุณสมบัติตรงตามคุณสมบัติเฉพาะสำหรับตำแหน่งตามที่ ก.ท. กำหนดไว้
ในมาตรฐานกำหนดตำแหน่งที่จะแต่งตั้ง

๑.๑.๑ ระยะเวลาการดำรงตำแหน่ง

๑.๑.๒ ระยะเวลาการปฏิบัติงานของสายงาน (รวมสายงานเกี่ยวข้องเกี่ยว)

๑.๒ เงินเดือน ได้รับเงินเดือนไม่ต่ำกว่าขั้นต่าระดับชำนาญงาน (ขั้น ๑๓,๔๗๐ บาท)

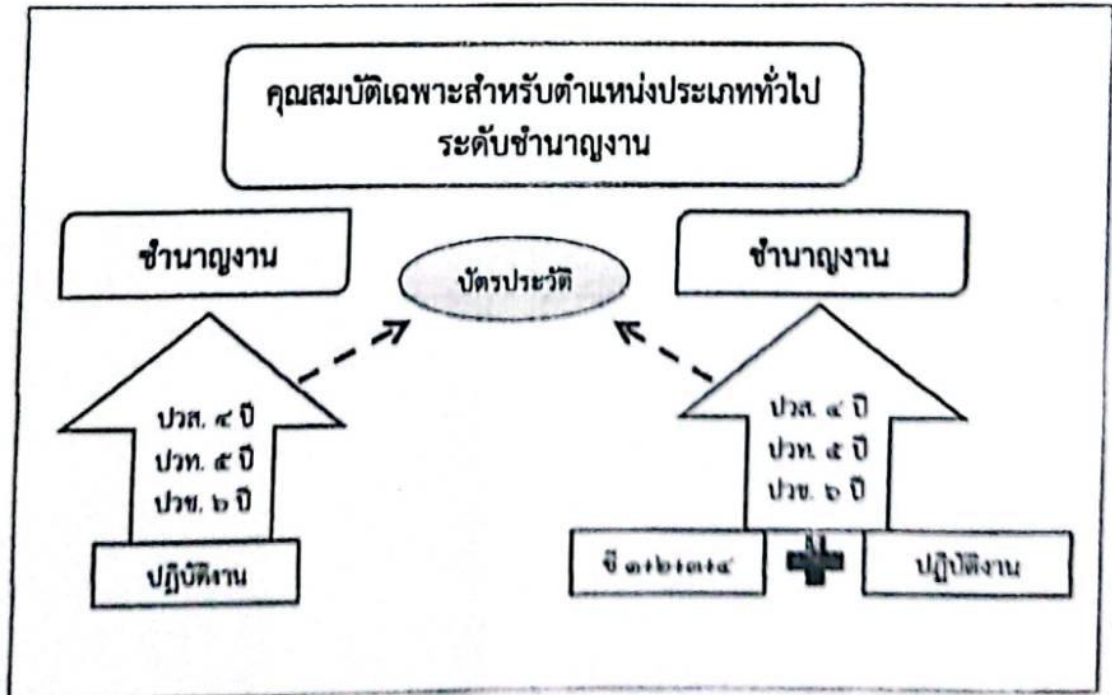
๑.๓ ผลการปฏิบัติราชการ มีผลการประเมินการปฏิบัติราชการย้อนหลังไม่ต่ำกว่าระดับดี
อย่างน้อย ๖ ครั้ง (ไม่ต้องติดต่อกัน) บทเฉพาะกาลให้ใช้ผลการประเมินตั้งแต่ ๓ ตุลาคม ๒๕๕๙ จนถึงปัจจุบัน

๑.๔ โศขทางวินัย รอบการประเมินที่ผ่านมาถึงแต่งตั้ง ไม่ถูกลงโทษทางวินัยสูงกว่าภาคทัณฑ์

๑.๕ การอบรม ผ่านหลักสูตรที่ ก.กลาง กำหนด

ปัจจุบันยังไม่มีหลักสูตร > ก.จังหวัด อาจเห็นชอบแต่งตั้ง

> เข้าอบรมในโอกาสแรก



๒. การประเมินผลงาน

๒.๑ ผลงาน โดยผลงานที่นำเสนอต้องมีลักษณะดังนี้

- บัณฑิตไม่เกิน ๓ ปี
- จำนวน ๒ ผลงาน
- เป็นผลงานจากการปฏิบัติงานในตำแหน่งที่จะแต่งตั้ง
- เป็นผลงานที่แสดงถึงความรู้และทักษะในระดับที่จะแต่งตั้ง
- เกิดประโยชน์ต่อราชการ ประชาชน และการพัฒนาการปฏิบัติงาน

๒.๒ คณะกรรมการ

- พิจารณาคุณสมบัติและประเมินผลงาน ประกอบด้วย

๑) ปลัดเทศบาล เป็นประธาน

๒) ผู้ที่เป็นหรือเคยเป็นข้าราชการหรือพนักงานส่วนท้องถิ่น หรือข้าราชการพลเรือนที่ดำรงตำแหน่งในสายงานที่จะประเมินในระดับไม่ต่ำกว่าระดับตำแหน่งที่ขอประเมิน หรือผู้ทรงคุณวุฒิ เฉพาะด้านที่มีความชำนาญในสายงานนั้นๆ จำนวน ๑ คน

๓) ผู้อำนวยการสำนัก/กอง ต้นสังกัดของผู้ขอประเมิน

๔) พนักงานเทศบาลที่รับผิดชอบการบริหารงานบุคคล เป็นเลขานุการ

๒.๓ เกณฑ์ผ่านประเมินผลงาน

- ได้คะแนนประเมินจากกรรมการ ๒ ใน ๓ ไม่ต่ำกว่าร้อยละ ๖๐
- วันที่มีผลในการเลื่อนระดับต้องไม่ก่อนวันที่ผ่านการประเมินผลงานจากคณะกรรมการ

๓. แบบประเมิน

แบบประเมินสำหรับเลื่อนระดับเป็นระดับชำนาญงาน ประกอบด้วย

๓.๑ แบบพิจารณาคุณสมบัติของบุคคล

๓.๒ แบบประเมินด้านทักษะที่จำเป็นสำหรับการปฏิบัติงานในตำแหน่ง

๓.๓ แบบแสดงรายละเอียดผลงานที่เป็นผลการดำเนินงานที่ผ่านมา

๓.๔ แบบประเมินผลงาน (สำหรับคณะกรรมการประเมินฯ)

การเลื่อนและแต่งตั้งพนักงานส่วนท้องถิ่นให้ดำรงตำแหน่งในระดับที่สูงขึ้น ประเภทวิชาการ ระดับชำนาญการ

๑. คุณสมบัติและเงื่อนไข

พนักงานส่วนท้องถิ่นประเภทวิชาการจากระดับปฏิบัติการ จะเลื่อนระดับเป็นชำนาญการ ต้องมีคุณสมบัติ และเงื่อนไข ดังนี้

๑.๑ คุณสมบัติ มีคุณสมบัติตรงตามคุณสมบัติเฉพาะสำหรับตำแหน่งตามที่ ก.ท. กำหนดไว้ในมาตรฐานกำหนดตำแหน่งที่จะแต่งตั้ง

๑.๑.๑ ระยะเวลาการดำรงตำแหน่ง

๑.๑.๒ ระยะเวลาการปฏิบัติงานของสายงาน (รวมสายงานเกี่ยวข้องเกี่ยว)

๑.๒ เงินเดือน ได้รับเงินเดือนไม่ต่ำกว่าขั้นต่าระดับชำนาญการ (ขั้น ๑๕,๐๕๐ บาท)

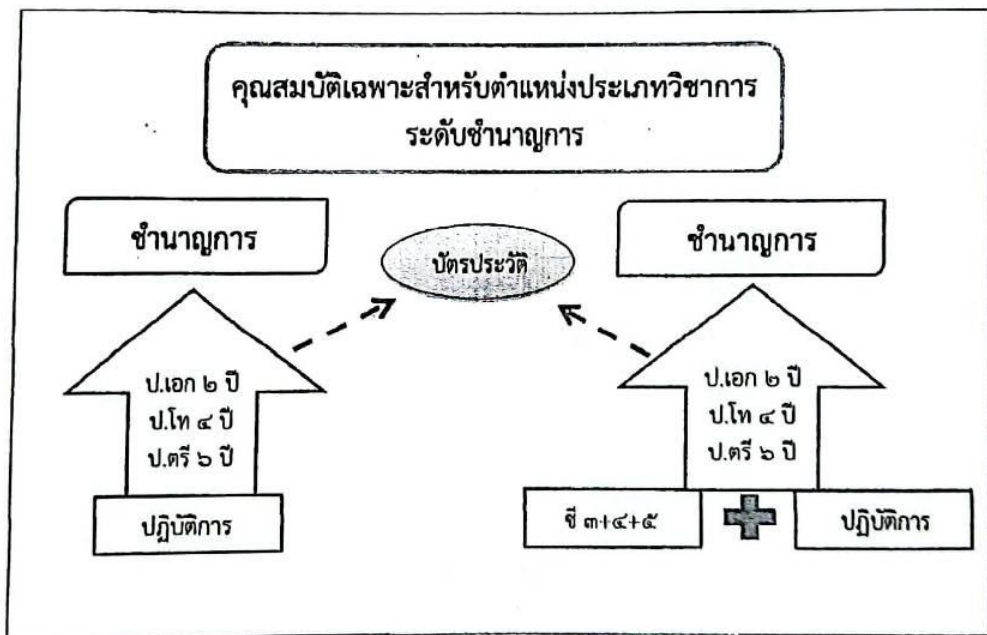
๑.๓ ผลการปฏิบัติราชการ มีผลการประเมินการปฏิบัติราชการย้อนหลังไม่ต่ำกว่าระดับดีอย่างน้อย ๒ ครั้ง หรือไม่น้อยกว่า ๔ ครั้ง สำหรับผู้ได้รับวุฒิการศึกษาในระดับปริญญาเอก (ไม่ต้องติดต่อกัน) โดยเฉพาะกาลให้ใช้ผลการประเมินตั้งแต่ ๑ ตุลาคม ๒๕๕๙ จนถึงปัจจุบัน

๑.๔ โทษทางวินัย รอบการประเมินที่ผ่านมาถึงแต่งตั้ง ไม่ถูกลงโทษทางวินัยสูงกว่าภาคทัณฑ์

๑.๕ การอบรม ผ่านหลักสูตรที่ ก.กลาง กำหนด

☞ ปัจจุบันยังไม่มีหลักสูตร > ก.จังหวัด อาจเห็นชอบแต่งตั้ง

> เข้าอบรมในโอกาสแรก



๒. การประเมินผลงาน

๒.๓ ผลงาน โดยผลงานที่นำเสนอต้องมีลักษณะดังนี้

- ช้อนหลังไม่เกิน ๓ ปี
- จำนวน ๒ ผลงาน
- เป็นผลงานจากการปฏิบัติงานในตำแหน่งที่จะแต่งตั้ง
- เป็นผลงานที่แสดงถึงความรู้และทักษะในระดับที่จะแต่งตั้ง
- เกิดประโยชน์ต่อราชการ ประชาชน และการพัฒนาการปฏิบัติงาน

๒.๒ คณะกรรมการ

- พิจารณาคุณสมบัติและประเมินผลงาน ประกอบด้วย

๑) ปลัดเทศบาล เป็นประธาน

๒) ผู้ที่เป็นหรือเคยเป็นข้าราชการหรือพนักงานส่วนท้องถิ่น หรือข้าราชการพลเรือนที่ดำรงตำแหน่งในสายงานที่จะประเมินในระดับไม่ต่ำกว่าระดับตำแหน่งที่ขอประเมิน หรือผู้ทรงคุณวุฒิเฉพาะด้านที่มีความชำนาญในสายงานนั้นๆ จำนวน ๑ คน

๓) ผู้อำนวยการสำนัก/กอง ต้นสังกัดของผู้ขอประเมิน

๔) พนักงานเทศบาลที่รับผิดชอบการบริหารงานบุคคล เป็นเลขานุการ

๒.๓ เกณฑ์ผ่านประเมินผลงาน

- ได้คะแนนประเมินจากกรรมการ ๒ ใน ๓ ไม่ต่ำกว่าร้อยละ ๖๐
- วันที่มีผลในการเลื่อนระดับต้องไม่ก่อนวันที่ผ่านการประเมินผลงานจากคณะกรรมการ

๓. แบบประเมิน

แบบประเมินสำหรับเลื่อนระดับเป็นระดับชำนาญการ ประกอบด้วย

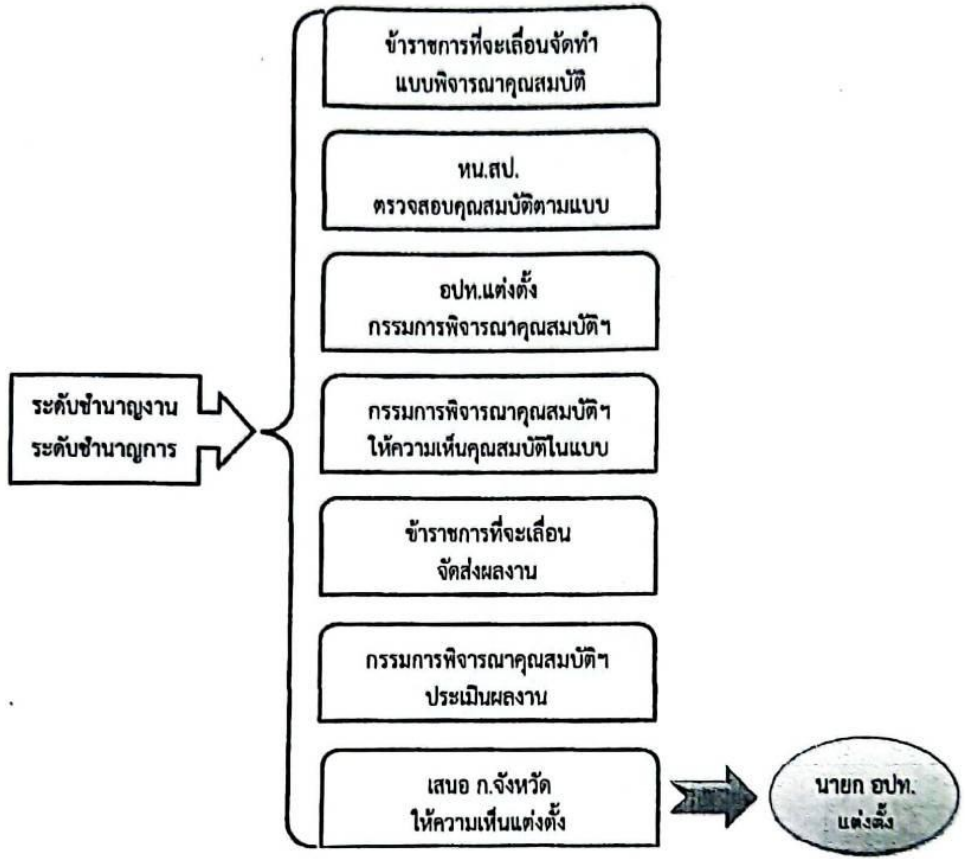
๓.๑ แบบพิจารณาคุณสมบัติของบุคคล

๓.๒ แบบประเมินด้านทักษะที่จำเป็นสำหรับการปฏิบัติงานในตำแหน่ง

๓.๓ แบบแสดงรายละเอียดผลงานที่เป็นผลการดำเนินงานที่ผ่านมา

๓.๔ แบบประเมินผลงาน (สำหรับคณะกรรมการประเมินฯ)

สรุปขั้นตอนการเลื่อนระดับพนักงานส่วนท้องถิ่น



รูปแบบเล่มผลงาน

๖

(ปกหน้า)

แบบแสดงรายละเอียดการเสนอผลงานพร้อมเอกสารประกอบ
เพื่อแต่งตั้งให้ดำรงตำแหน่งประเภท.....
ระดับ.....

ผลงานที่เป็นผลการดำเนินงานที่ผ่านมา

๑. เรื่อง
๒. เรื่อง

ของ

(ชื่อ - สกุล)

.....
ตำแหน่ง..... ตำแหน่งเลขที่.....
งาน/ฝ่าย.....
สำนัก/กอง.....
เทศบาล.....

สารบัญ

	หน้า
แบบพิจารณาคุณสมบัติของบุคคล
แบบประเมินด้านทักษะที่จำเป็นสำหรับการปฏิบัติงานในตำแหน่ง
ผลงานที่เป็นผลการดำเนินงานที่ผ่านมา	
๑. เรื่อง	
● ระยะเวลาดำเนินการ
● ความรู้ทางวิชาการหรือแนวความคิดที่ใช้ในการดำเนินการ
● สรุปสาระสำคัญ และระเบียบกฎหมายที่เกี่ยวข้อง
● ขั้นตอนการปฏิบัติงาน และ Flow Chart แสดงขั้นตอนการปฏิบัติงาน
● ผลสำเร็จของงาน (เชิงปริมาณ/คุณภาพ)
● การนำไปใช้ประโยชน์
● ความยุ่งยากในการดำเนินการ/ปัญหา/อุปสรรค
● วิธีการดำเนินการแก้ไขปัญหา/อุปสรรคจนเกิดผลสำเร็จ
● ข้อเสนอแนะ
● ผู้ร่วมดำเนินการ (ถ้ามี)
๒. เรื่อง	
● ระยะเวลาดำเนินการ
● ความรู้ทางวิชาการหรือแนวความคิดที่ใช้ในการดำเนินการ
● สรุปสาระสำคัญ และระเบียบกฎหมายที่เกี่ยวข้อง
● ขั้นตอนการปฏิบัติงาน และ Flow Chart แสดงขั้นตอนการปฏิบัติงาน
● ผลสำเร็จของงาน (เชิงปริมาณ/คุณภาพ)
● การนำไปใช้ประโยชน์
● ความยุ่งยากในการดำเนินการ/ปัญหา/อุปสรรค
● วิธีการดำเนินการแก้ไขปัญหา/อุปสรรคจนเกิดผลสำเร็จ
● ข้อเสนอแนะ
● ผู้ร่วมดำเนินการ (ถ้ามี)
แบบประเมินผลงาน
ภาคผนวก	
- เอกสารประกอบที่เกี่ยวข้องกับผลงานที่เป็นผลการดำเนินงานที่ผ่านมา	
- สำเนาบัตรประวัติพนักงานเทศบาล	
- สำเนาคำสั่งมอบหมายงาน	

๓. ข้อมูลส่วนบุคคล (ต่อ)

๗. ประวัติการฝึกอบรมและดูงาน	สถานที่/หน่วยงาน	วันที่/เดือน/ปี	ระยะเวลา	หลักสูตร	สถาบัน
.....
.....
.....
.....
.....

๘. ประสบการณ์ในการปฏิบัติงาน (เคยปฏิบัติงานเกี่ยวกับอะไรบ้าง เช่น เป็นหัวหน้าโครงการ หัวหน้างาน กรรมการ อนุกรรมการ วิทยากร อาจารย์พิเศษ เป็นต้น)

.....

.....

.....

.....

.....

๙. ผลการประเมินผลการปฏิบัติราชการย้อนหลัง ๖ ครั้ง ไม่ต่ำกว่าระดับ ดี นับจากปัจจุบันลงไป

รอบการประเมิน.....	ตัวอย่าง ครั้งที่ ๒/๒๕๖๒ (๑ ส.ค. ๒๖)	ผลการประเมินระดับ.....	ดี
รอบการประเมิน.....	ครั้งที่ ๑/๒๕๖๒ (๑ มิ.ย. ๖๒)	ผลการประเมินระดับ.....	ดีมาก
รอบการประเมิน.....	ครั้งที่ ๒/๒๕๖๓ (๑ ส.ค. ๖๓)	ผลการประเมินระดับ.....	ดี
รอบการประเมิน.....	ครั้งที่ ๑/๒๕๖๓ (๑ มิ.ย. ๖๓)	ผลการประเมินระดับ.....	ดีมาก
รอบการประเมิน.....	ครั้งที่ ๒/๒๕๖๔ (๑ ส.ค. ๖๔)	ผลการประเมินระดับ.....	ดี
รอบการประเมิน.....	ครั้งที่ ๑/๒๕๖๔ (๑ มิ.ย. ๖๔)	ผลการประเมินระดับ.....	ดี

๑๐. ประวัติการถูกลงโทษทางวินัย (ถ้ามี)

.....

.....

.....

๑๑. ใบอนุญาตประกอบวิชาชีพ (ถ้ามี)

ชื่อใบอนุญาต.....

วันออกใบอนุญาต..... รับหมทอญ.....

๒. หน้าที่ ความรับผิดชอบ และความรู้ความสามารถที่ต้องการของตำแหน่งที่จะประเมิน

๑. หน้าที่ความรับผิดชอบในปัจจุบัน

ระบุหน้าที่ความรับผิดชอบที่ปฏิบัติงานจริง ตามคำเต็มของหมาย

๒. หน้าที่ความรับผิดชอบในตำแหน่งที่จะขอประเมิน

ดูจากมาตรฐานการกำหนดตำแหน่ง และนำมาปรับใช้ตามข้อเท็จจริงที่หาอยู่

๓. ความต้องการของตำแหน่ง

๓.๑ คุณสมบัติเฉพาะสำหรับตำแหน่งและความรู้ตามมาตรฐานกำหนดตำแหน่งที่จะแต่งตั้ง

๓.๑.๑ คุณวุฒิการศึกษา

ใช้คุณวุฒิสูงสุดที่ถือและตามมาตรฐานการกำหนดตำแหน่ง

๓.๑.๒ ระยะเวลาการดำรงตำแหน่งตามมาตรฐานกำหนดตำแหน่ง (ปี).....ปี.....เดือน

๓.๑.๓ ประสบการณ์ในการทำงานในสายงานที่จะประเมิน (.....ปี.....เดือน) ปฏิบัติหน้าที่อะไร

ตำแหน่ง
มอบหมายงาน

๓.๑.๔ ความรู้ตามมาตรฐานกำหนดตำแหน่งที่ปรับใช้ในการปฏิบัติงาน (อย่างไร)

ดูจากมาตรฐานการกำหนดตำแหน่ง และ
หน่วยงานความมั่นคงและทักษะที่จำเป็นสำหรับ
การปฏิบัติงาน นำมาปรับใช้อย่างไร (อธิบาย)

๓.๑.๕ เงินอื่น ๆ

(๑) เงินเดือน

- ยังไม่ถึงขั้นต่ำของตำแหน่งที่จะแต่งตั้ง
- ถึงขั้นต่ำของตำแหน่งที่จะแต่งตั้ง
- สูงกว่าขั้นต่ำของตำแหน่งที่จะแต่งตั้ง

(๒) การฝึกอบรมตามหลักสูตรที่คณะกรรมการกลางข้าราชการและพนักงานส่วนท้องถิ่นกำหนด
หลักสูตร.....
หลักสูตร.....

๓.๒ คุณลักษณะที่จำเป็นต้องใช้ในการปฏิบัติงานในตำแหน่งดังกล่าว

๓.๒.๑ ความรู้ (ระบุนิยามความรู้ด้านต่างๆ ที่จำเป็นตามมาตรฐานกำหนดตำแหน่งที่ต้องใช้เพื่อปฏิบัติงาน
ในตำแหน่งดังกล่าว และ/หรือความรู้พิเศษที่จะช่วยให้การปฏิบัติงานมีประสิทธิภาพยิ่งขึ้น
เช่น ความรู้เกี่ยวกับการใช้คอมพิวเตอร์ ความรู้ในเรื่องการรักษาความปลอดภัยแห่งชาติ ฯลฯ)

ดูจากมาตรฐานการกำหนดตำแหน่ง และหน่วยงานความรู้และทักษะ
ที่จำเป็นสำหรับปฏิบัติงาน (ตามข้อ ๓.๑.๔)

๒. หน้าที่ ความรับผิดชอบ และความรู้ความสามารถที่ต้องการของตำแหน่งที่จะประเมิน (ต่อ)

๓.๒.๒ ความสามารถ (ระบุความสามารถที่จำเป็นต้องใช้เพื่อปฏิบัติงานในตำแหน่งดังกล่าว และหรือความสามารถพิเศษที่จะช่วยให้การปฏิบัติงานมีประสิทธิภาพยิ่งขึ้น เช่น ความสามารถในการเขียนบันทึกความสามารถในการเสนอเรื่องที่จะพิจารณาต่อที่ประชุม ฯลฯ)

ระบุความสามารถหรืออธิบายประกอบ

๓.๒.๓ ทักษะที่จำเป็น หรือความเชี่ยวชาญหรือประสบการณ์ที่จำเป็นต่อการปฏิบัติงาน

ดูจากมาตรฐานการกำหนดตำแหน่ง และ
ทฤษฎีความรู้และทักษะที่จำเป็นสำหรับการปฏิบัติงาน (อธิบาย)

๓.๒.๔ คุณลักษณะอื่นๆ ที่จำเป็นต่อการปฏิบัติงาน (ยกเว้นความอดทน มนุษยสัมพันธ์ และความสามารถในการสื่อความหมาย ซึ่งกำหนดไว้แล้วในแบบประเมิน)

ถ้าไม่มีไม่ต้องใส่ก็ได้

ข้าพเจ้าขอรับรองว่าข้อความที่แจ้งไว้ในแบบฟอร์มนี้ถูกต้องและเป็นความจริงทุกประการ

(ลงชื่อ) (ผู้ขอรับการประเมิน)

(.....)

(ตำแหน่ง).....

วันที่...../...../.....

<p>การตรวจคุณสมบัติของบุคคล (สำหรับหน่วยงานการเจ้าหน้าที่ ได้แก่ หัวหน้าสำนักปลัด หรือ ผู้อำนวยการกองการเจ้าหน้าที่ (ถ้ามี))</p> <p>๑. คุณวุฒิการศึกษา</p> <p>() ตรงตามคุณสมบัติเฉพาะสำหรับตำแหน่ง () ไม่ตรง</p> <p>() ได้รับการยกเว้น (ตามมติ.....ครั้งที่.....)</p> <p>๒. ระยะเวลาการดำรงตำแหน่ง</p> <p>() ครบตามที่กำหนดไว้ในมาตรฐานกำหนดตำแหน่ง</p> <p>() ไม่ครบ แต่จะครบในวันที่.....</p> <p>๓. ระยะเวลาการดำรงตำแหน่งในสายงานที่จะแต่งตั้ง</p> <p>() ติดต่อกัน.....ปี</p> <p>() ไม่ติดต่อกันแต่ครบ.....ปี</p> <p>() อื่นๆปี</p> <p>๔. ระยะเวลาการดำรงตำแหน่งตามมาตรฐานกำหนดตำแหน่งในระดับที่จะแต่งตั้ง (ให้รวมถึงการดำรงตำแหน่งในสายงานอื่นที่เกี่ยวข้อง หรือเคยปฏิบัติงานอื่นที่เกี่ยวข้องเกือกลงด้วย)</p> <p>() ตรงตามที่กำหนด (สายงานที่จะแต่งตั้ง.....ปี.....เดือน สายงานเกือกลง.....ปี.....เดือน)</p> <p>() เวลาทวีคูณ (สายงานที่จะแต่งตั้ง.....ปี.....เดือน สายงานเกือกลง.....ปี.....เดือน)</p> <p>() ไม่ตรงตามที่กำหนด (สายงานที่จะแต่งตั้ง.....ปี.....เดือน สายงานเกือกลง.....ปี.....เดือน)</p> <p>() ส่งให้คณะกรรมการประเมินเป็นผู้พิจารณา () อื่นๆ</p> <p>การนับระยะเวลาเกือกลงตาม.....</p> <p>.....</p> <p>(กรณีการนับระยะเวลาเกือกลงให้ระบุว่าปฏิบัติตามหนังสือฉบับใด/ การขอเทียบระยะเวลาการดำรงตำแหน่งตามมติ ก.จ. ก.ท. หรือ ก.อบต. ครั้งที่..... (โดยสามารถนับระยะเวลาเกือกลงได้ร้อยละ.....))</p> <p>๕. อัตราเงินเดือน</p> <p>() ตรงตามหลักเกณฑ์</p> <p>() ไม่ตรงตามหลักเกณฑ์.....</p> <p>๖. ประวัติการดำเนินการทางวินัย</p> <p>() เคยถูกลงโทษทางวินัยระดับโทษ.....เมื่อ.....</p> <p>() กำลังอยู่ในระหว่างถูกสอบสวนทางวินัย () กำลังอยู่ระหว่างถูกลงโทษทางวินัย</p> <p>() ไม่เคยถูกลงโทษทางวินัยและไม่อยู่ระหว่างถูกสอบสวนหรือถูกลงโทษทางวินัย</p> <p>๗. ผลการปฏิบัติราชการย้อนหลัง</p> <p>() เป็นไปตามที่กำหนด</p> <p>() ไม่เป็นไปตามที่กำหนด.....</p>

<p>การตรวจคุณสมบัติของบุคคล (สำหรับหน่วยงานการเจ้าหน้าที่ ได้แก่ หัวหน้าสำนักปลัด หรือ ผู้อำนวยการกองการเจ้าหน้าที่ (ถ้ามี))</p> <p>๘. การอบรมตามหลักสูตรที่คณะกรรมการกลางข้าราชการและพนักงานส่วนท้องถิ่นกำหนด</p> <p>() ผ่าน</p> <p>() ไม่ผ่าน</p> <p>๙. ใบอนุญาตประกอบวิชาชีพที่กำหนดไว้ตามมาตรฐานกำหนดตำแหน่ง (ถ้ามี)</p> <p>() มี</p> <p>() ไม่มี</p> <p>สรุปผลการตรวจสอบผู้ขอรับการประเมิน</p> <p>() อยู่ในหลักเกณฑ์ที่จะดำเนินการต่อไปได้</p> <p>() อยู่ในหลักเกณฑ์ที่จะดำเนินการต่อไปได้ แต่ต้องให้คณะกรรมการประเมินผลงานเป็นผู้พิจารณาในเรื่องระยะเวลาขั้นต่ำในการดำรงตำแหน่ง</p> <p>() ไม่อยู่ในหลักเกณฑ์.....</p>
--

(ลงชื่อ)(ผู้ตรวจสอบ)
(.....)
ตำแหน่งหัวหน้าสำนักปลัด
วันที่...../...../.....

ความเห็นของคณะกรรมการพิจารณาคุณสมบัติและประเมินผลงาน

() มีคุณสมบัติครบถ้วน

() ไม่มีคุณสมบัติครบถ้วน เนื่องจาก.....

(ลงชื่อ)
(.....)
(ตำแหน่ง).....
วันที่...../...../.....

แบบประเมินด้านทักษะที่จำเป็นสำหรับการปฏิบัติงานในตำแหน่ง

ชื่อ - สกุล.....
ตำแหน่ง.....ระดับ.....เงินเดือน.....บาท
ฝ่าย.....สำนัก/กอง.....
อบจ./เทศบาล/อบต.....
ขอประเมินเพื่อแต่งตั้งให้ดำรงตำแหน่ง.....ระดับ.....
ฝ่าย.....สำนัก/กอง.....
อบจ./เทศบาล/อบต.....

ข้อไหน
ไม่ใช่
ให้ตัดทิ้ง

ที่	ทักษะที่จำเป็นสำหรับการปฏิบัติงาน ในตำแหน่งตามที่กำหนดไว้โดย มาตรฐานกำหนดตำแหน่ง	ระดับที่กำหนดไว้ตาม มาตรฐานกำหนดตำแหน่ง (๑)	ระดับที่ ประเมินได้ (๒)	ค่าความ แตกต่าง (๒) - (๑)
๑	ทักษะการบริหารข้อมูล			
๒	ทักษะการใช้คอมพิวเตอร์			
๓	ทักษะการประสานงาน			
๔	ทักษะในการสืบสวน			
๕	ทักษะการบริหารโครงการ			
๖	ทักษะในการสื่อสาร การนำเสนอ และ ถ่ายทอดความรู้			
๗	ทักษะการเขียนรายงานและสรุป รายงาน			
๘	ทักษะการเขียนหนังสือราชการ			
๙	ทักษะการใช้เครื่องมือและอุปกรณ์ทาง วิทยาศาสตร์			

หมายเหตุ

ระดับทักษะที่คาดหวังให้เป็นไปตามที่กำหนดไว้ในมาตรฐานกำหนดตำแหน่งที่ขอประเมิน สำหรับระดับ
ทักษะที่ประเมินได้ (ทักษะที่ประเมินได้ หมายถึง ทักษะที่ค้นพบจากผู้ขอประเมินที่ผู้ประเมินเป็นผู้พิจารณาจาก
พฤติกรรมของผู้ขอประเมิน) โดยให้พิจารณาจากลักษณะเชิงพฤติกรรมจากพจนานุกรมตามคำจำกัดความและ
ความซับซ้อนของทักษะแต่ละระดับกับพฤติกรรมที่เกิดขึ้นจริง

ผลการปฏิบัติงานจริงเทียบกับทักษะที่คาดหวัง

หลักเกณฑ์การให้คะแนนทักษะ	จำนวนทักษะ (ก)	คูณด้วย (ข)	คะแนน (ก x ข)
จำนวนทักษะที่สังเกตพบว่ามีระดับทักษะสูงกว่าหรือเท่ากับ ระดับทักษะที่คาดหวัง ให้คูณด้วย ๓		x ๓	
จำนวนทักษะที่สังเกตพบว่ามีระดับทักษะต่ำกว่าระดับทักษะ ที่คาดหวัง ๑ ระดับ ให้คูณด้วย ๒		x ๒	
จำนวนทักษะที่สังเกตพบว่ามีระดับทักษะต่ำกว่าระดับทักษะ ที่คาดหวัง ๒ ระดับ ให้คูณด้วย ๑		x ๑	
จำนวนทักษะที่สังเกตพบว่ามีระดับทักษะต่ำกว่าระดับทักษะ ที่คาดหวัง ๓ ระดับ ให้คูณด้วย ๐		x ๐	
ผลรวม			
ใช้สูตรการคำนวณ ดังนี้	$\frac{\text{ผลรวม (ก x ข)}}{\text{จำนวนทักษะทั้งหมด x ๓}}$		
คิดเป็นร้อยละด้วยการคูณ ๑๐๐			

ความเห็นของผู้ประเมิน (ผู้บังคับบัญชาระดับผู้อำนวยการสำนัก/กอง)

- () ผ่านการประเมิน (ผลการประเมินไม่น้อยกว่าร้อยละ ๘๐)
- () ไม่ผ่านการประเมิน (ผลการประเมินต่ำกว่าร้อยละ ๘๐)

ระบุเหตุผล.....
.....

ลงชื่อ.....ผู้ประเมิน
(.....)
ตำแหน่งผู้อำนวยการสำนัก/กอง
...../...../.....

ความเห็นของนายก อบจ./เทศบาล/อบต./เมืองพัทยา

- () เห็นด้วยกับการประเมินข้างต้น
- () มีความเห็นแตกต่างจากการประเมินข้างต้น ดังนี้

.....
.....
.....

สรุปผลการประเมิน

- () ผ่านการประเมิน
- () ไม่ผ่านการประเมิน

ลงชื่อ.....
(.....)

...../...../.....

ความเห็น ก.จ./ก.ท.จ./ก.อบต.จังหวัด/เมืองพัทยา (กรณีผู้บังคับบัญชาทั้งสองระดับมีความเห็นต่างกัน)

- () ผ่านการประเมิน
- () ไม่ผ่านการประเมิน

ระบุเหตุผล.....
.....

ลงชื่อ.....
(.....)

...../...../.....

แบบแสดงรายละเอียดผลงานที่เป็นผลการดำเนินงานที่ผ่านมา

๑. ชื่อผลงานลำดับที่ ๑

ลักษณะผลงาน

- ๑. ไม่ใช่ผลงานที่เป็นงานวิจัย
- ๒. ไม่ใช่ผลงานที่เคยเก็บแล้ว

๓. ผลงานจัดทำในระหว่างดำรงตำแหน่ง (ไม่ใช่เกือบล)

๔. เลื่อนบง./ชก. ผลงานย้อนหลังไม่เกิน ๓ ปี จำนวน ๒ ผลงาน

๕. ไม่ตัดลอกผลงานผู้อื่น กรณีที่เป็นผลงานร่วมกันหลายคน ผู้เสนอการมีสัดส่วนไม่น้อยกว่าร้อยละ ๕๐

๒. ระยะเวลาดำเนินการ

ให้ระบุช่วงเวลาเริ่มต้นและสิ้นสุดของผลงาน

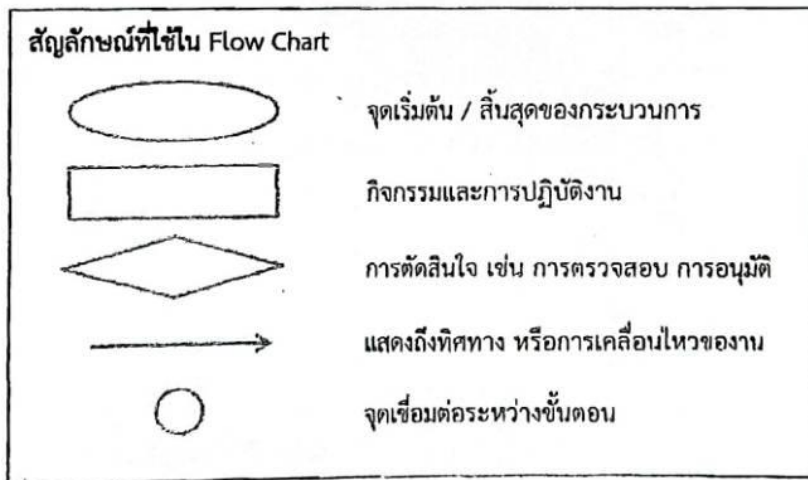
๓. ความรู้ทางวิชาการหรือแนวความคิดที่ใช้ในการดำเนินการ

- ใช้ความรู้ทางวิชาการ แนวคิด ทฤษฎี หรือระเบียบวิธีวิจัยในการดำเนินการ (ให้หัวข้อวิชาการ หรืออธิบายรายละเอียด)
- ความรู้หรือแนวคิดที่ไม่เกี่ยวข้องกับผลงานไม่ต้องใส่

๔. สรุปสาระสำคัญ และระเบียบกฎหมายที่เกี่ยวข้อง

- ๑. หลักการ เหตุผล
- ๒. วัตถุประสงค์
- ๓. เป้าหมาย
- ๔. ระเบียบที่เกี่ยวข้อง

๕. ขั้นตอนการดำเนินงาน และ Flow Chart แสดงขั้นตอนการปฏิบัติงาน (โดยละเอียด)



๖. ผลสำเร็จของงาน

๖.๑ เชิงปริมาณ

ผลที่เกิดจากการปฏิบัติงานที่สามารถนับเป็นหน่วยไปได้ โดยมีปริมาณของผลงานเมื่อเปรียบเทียบกับเป้าหมาย

๖.๒ เชิงคุณภาพ

ผลที่แสดงให้เห็นถึงการตอบสนองวัตถุประสงค์ รวมทั้งคุณสมบัติของบุคลากร ซึ่งหรือ อบรม. ที่มีความเป็นไปได้ในการนำไปใช้ประโยชน์และมีข้อมูลที่สามารถอ้างอิงได้

๗. การนำไปใช้ประโยชน์

อธิบายการนำผลงานไปใช้ประโยชน์ในการปรับปรุงแนวทางการดำเนินงาน หากมีการนำผลงานไปใช้ในการพัฒนา ต่อ ยอด ปรับปรุงแนวทางการดำเนินงานในวงกว้างซึ่งจากเดิมที่เกิดเฉพาะจุดและประยุกต์แก้ปัญหาที่เกิดขึ้น ให้อธิบายว่านำไปใช้ประโยชน์อย่างไรกับบุคคล หรือเป้าหมายที่ใ้หมายอย่างไร อีกทั้งมีผลต่อการดำเนินงานที่ทางรพและหาอื่นอย่างไร หรือประโยชน์ที่เกิดขึ้นสามารถขวนลิมขุมความถี่ของหน่วยงานได้เป็นอย่างดี เช่น ใช้เป็นแนวทางในการปฏิบัติงาน

๘. ความยุ่งยากในการดำเนินการ/ปัญหา/อุปสรรค

อธิบายวิเคราะห์ปัญหาอุปสรรคของการดำเนินงานที่เกิดขึ้น ระบุถึงสาเหตุของปัญหาว่าเกิดจากสาเหตุใด มีปัจจัยอะไรมาเกี่ยวข้องบ้าง และอธิบายปัญหาอุปสรรคอะไรที่นำไปสู่การปฏิบัติงานไม่เป็นไปตามที่คาดหวังไว้ ทั้งในระหว่างการดำเนินงาน และหลังจากสิ้นสุดการดำเนินงานแล้ว

๙. วิธีการดำเนินการแก้ไขปัญหา/อุปสรรคจนเกิดผลสำเร็จ

อธิบายความยุ่งยากในการดำเนินงานที่ได้เข้าไปปฏิบัติงานจึงมีความยุ่งยากอย่างไร เช่น ความกดดันจากปัญหา หรือเหตุกฏที่ใช้ในการปฏิบัติงาน การบูรณาการงาน และการควบคุมปัจจัยที่เกี่ยวข้องว่ามีความยุ่งยากประการใด แต่มีวิธีความยุ่งยากที่เป็นปัญหาอุปสรรคข้อจำกัดที่ทำงาน เช่น ขาดแคลนบุคลากร หรือขาดแคลนงบประมาณ จนนำไปสู่ผลงานที่สำเร็จได้ตามวัตถุประสงค์

๑๐. ข้อเสนอแนะ

ผู้บังคับบัญชามีข้อเสนอแนะเพื่อการแก้ไขอย่างไร และมีข้อเสนอแนะเพื่อพัฒนาของผลงานดังกล่าวอย่างไร เป็นการเสนอแนะทางเชิงวิภาษวิธี เกิดผลงานที่เป็นประโยชน์ และต้องนำผลที่ได้รับมาพิจารณา โดยข้อเสนอแนะควรสอดคล้องกับความยุ่งยาก/ปัญหาและอุปสรรคที่นำเสนอ

๑๑. ผู้ร่วมดำเนินการ (ถ้ามี)

ไม่ใส่รายชื่อ ทุก คำแนะ สังกัด ของผู้ร่วมดำเนินการใดก็ตาม และระบุสัดส่วนความรับผิดชอบของผลงานเป็นร้อยละของผู้ร่วมดำเนินการด้วย หากเป็นผลงานที่ปฏิบัติงานทั้งหมดและไม่ให้ผู้ร่วมดำเนินการ ให้อธิบายว่ามี

- ๑๑.๑ สัดส่วนของผลงาน.....
- ๑๑.๒ สัดส่วนของผลงาน.....

ขอรับรองว่าผลงานดังกล่าวข้างต้นเป็นความจริงทุกประการ

(ลงชื่อ).....
(.....)

ผู้ขอรับการประเมิน

วันที่.....เดือน.....พ.ศ.....

ขอรับรองว่าสัดส่วนหรือลักษณะงานในการดำเนินการของผู้เสนอข้างต้นถูกต้องตรงกับความเป็นจริงทุกประการ

(ลงชื่อ).....
(.....)

ผู้ร่วมดำเนินการ

วันที่.....เดือน.....พ.ศ.....

(ลงชื่อ).....
(.....)

ผู้ร่วมดำเนินการ

วันที่.....เดือน.....พ.ศ.....

ได้ตรวจสอบแล้วขอรับรองว่าผลงานดังกล่าวข้างต้นถูกต้องตรงกับความเป็นจริงทุกประการ

(ลงชื่อ).....

(.....)

ผู้บังคับบัญชาที่ควบคุมดูแลการดำเนินการ (ผอ.สำนัก/กอง/หน.สป.)

วันที่.....เดือน.....พ.ศ.....

(ลงชื่อ).....

(.....)

ตำแหน่ง.....

(ปลัดอต./เทศบาล/เมืองพัทยา/อบจ.)

วันที่.....เดือน.....พ.ศ.....

หมายเหตุ : เนื้อหาของผลงานที่เป็นผลการดำเนินงานที่ผ่านมาจะต้องมีความยาวไม่ต่ำกว่า ๕ หน้ากระดาษ A4 และต้องไม่เกิน ๑๕ หน้ากระดาษ A4 (ไม่รวมเอกสารประกอบ) มีขนาดตัวอักษรไม่เกินขนาด ๑๖ และมีจำนวนบรรทัดต้องไม่ต่ำกว่าหน้าละ ๒๘ บรรทัด โดยการย่อหน้าต้องไม่เป็นการหลีกเลี่ยงเพื่อให้มีจำนวนหน้าของผลงานเพิ่มขึ้น

แบบประเมินผลงาน

(สำหรับคณะกรรมการประเมินฯ เพื่อเลื่อนระดับชำนาญงาน/ชำนาญการ)

๑. รายละเอียดทั่วไป

ชื่อ - สกุล.....

ตำแหน่ง.....ระดับ.....เงินเดือน.....บาท

ฝ่าย.....สำนัก/กอง.....

อบจ./เทศบาล/เมืองพัทยา/อบต.....

ขอประเมินเพื่อแต่งตั้งให้ดำรงตำแหน่ง.....

ฝ่าย.....สำนัก/กอง.....

อบจ./เทศบาล/เมืองพัทยา/อบต.....

๒. ผลการประเมิน

รายการประเมิน	คะแนนเต็ม	คะแนนที่ได้	เหตุผลการให้คะแนน
๑. คุณภาพของผลงานและระดับความยากในการปฏิบัติงาน - ความถูกต้องตามเทคนิค วิธีการ หลักวิชา ขั้นตอนหรือตามข้อกำหนดมาตรฐานของงานวิชาการด้านนั้น ๆ - ความยากง่ายของการได้มาซึ่งสาระเนื้อหาของผลงาน - ผลงานเป็นการพัฒนาความก้าวหน้าทางวิชาการหรือการนำวิชาการนั้นๆ มาประยุกต์เพื่อให้เกิดการพัฒนา หรือเพื่อการป้องกันหรือการแก้ปัญหาซึ่งสะท้อนให้เห็นถึงความซับซ้อน ความยุ่งยาก และแนวคิดอย่างเป็นระบบ หรือประสิทธิภาพประสิทธิผลที่เกิดขึ้น - มีความทันสมัยเป็นปัจจุบัน - เป็นผลงานที่เป็นที่ยอมรับในวงวิชาการด้านนั้น ๆ	๕๐ (๑๐) (๑๕) (๑๕) (๕) (๕)		
๒. ผลงานแสดงถึงทักษะและความรู้ตามมาตรฐานกำหนดตำแหน่ง - แสดงถึงการนำทักษะตามมาตรฐานกำหนดตำแหน่งมาใช้ในการปฏิบัติงานจนเกิดความชำนาญที่แสดงถึงการพัฒนาจากการสั่งสมประสบการณ์ - แสดงถึงการนำองค์ความรู้ตามมาตรฐานกำหนดตำแหน่งมาใช้ในการปฏิบัติงาน	๓๐ (๑๕) (๑๕)		ระบุเหตุผลภาวะทับซ้อนและความรู้ที่ได้
๓. ประโยชน์ของผลงาน - โดยพิจารณาจากการนำไปใช้ประโยชน์ได้โดยตรง หรือการนำไปประยุกต์ใช้ หรือการนำไปใช้ในการแก้ไขปัญหาหรือเป็นประโยชน์ต่อการพัฒนาความก้าวหน้าทางวิชาการเฉพาะด้าน	๒๐ (๒๐)		
คะแนนรวม	๑๐๐		

๓. ข้อสังเกตของผู้ประเมิน

.....

.....

ลงชื่อ.....ผู้ประเมิน

(.....)

.....

